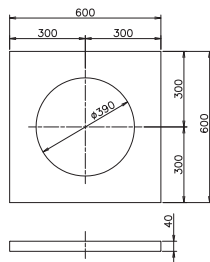
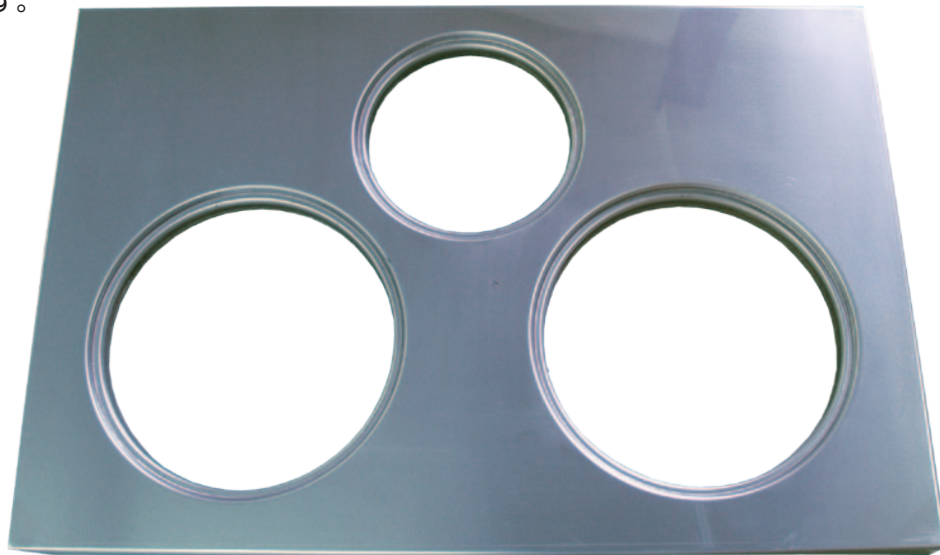
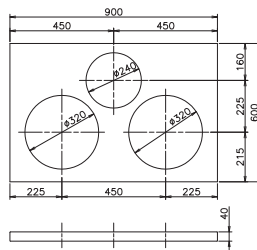


ステンレス甲板 スタンダード

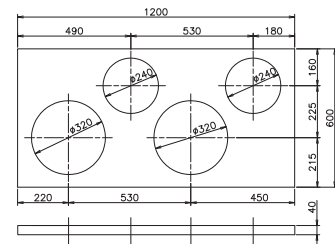
特注寸法承ります。



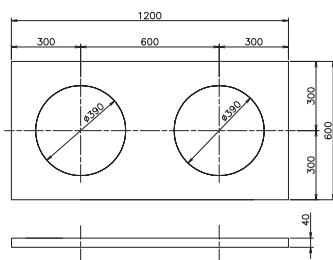
| 品番 | 呼称 |
|-----------|-------------------------|
| 2310-0662 | 600×600×40 390×1センター |



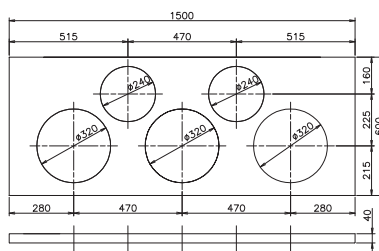
| 品番 | 呼称 |
|-----------|------------------------------|
| 2310-0960 | 900×600×40 S 320×2, 240×1 |



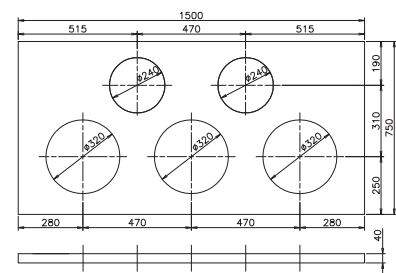
| 品番 | 呼称 |
|-----------|--------------------------------|
| 2310-1265 | 1200×600×40 NS 320×2, 240×2 |



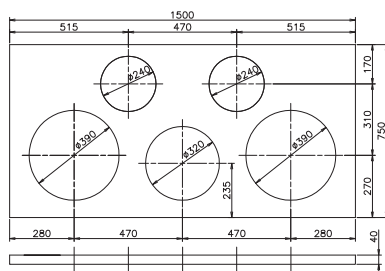
| 品番 | 呼称 |
|-----------|--------------------------------|
| 2310-1262 | 1200×600×40 390×2, P600センター |



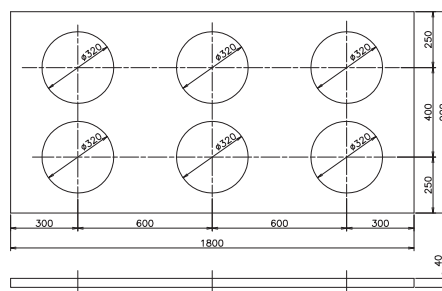
| 品番 | 呼称 |
|-----------|-------------------------------|
| 2310-1560 | 1500×600×40 S 320×3, 240×2 |



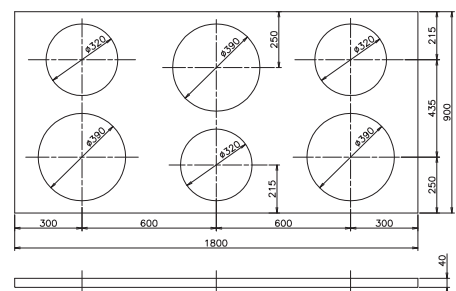
| 品番 | 呼称 |
|-----------|-------------------------------|
| 2310-1570 | 1500×750×40 S 320×3, 240×2 |



| 品番 | 呼称 |
|-----------|---------------------------------------|
| 2010-1572 | 1500×750×40 KS 390×2, 320×1, 240×2 |



| 品番 | 呼称 |
|-----------|------------------------|
| 2310-1890 | 1800×900×40 S 320×6 |



| 品番 | 呼称 |
|-----------|--------------------------------|
| 2310-1892 | 1800×900×40 KS 390×3, 320×3 |