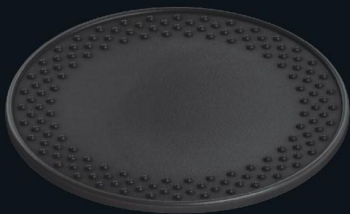


# 鑄

# 和

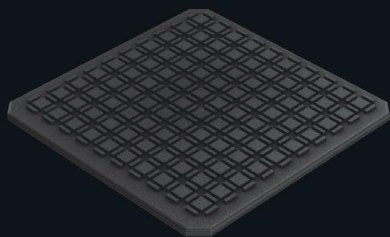
i - t o - w a



yi-001 [霰] arare



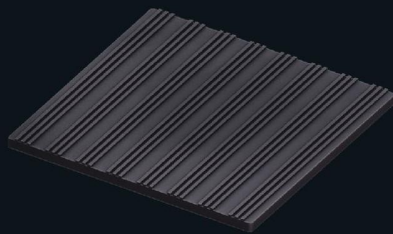
yi-002 [結] yui



yi-003 [二筋] futasuji



yi-004 [波紋] hamon



yi-005 [三筋] misuji

やさしい、いもの。

- yasashi imono -

鑄の風合いと和のデザインを取り入れた  
シックなコースターが誕生しました。

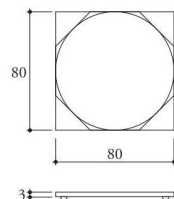
やさしい鑄物  
シリーズ  
第一弾

## 和コースター

温かいものは、温かいまま。  
冷たいものは、冷たいまま。

金属は熱伝導率が高く、優れた保温性を誇る素材です。鑄物ならではの特徴を活かした、シンプルで美しい和コースターを作りました。

和コースターを利用すると、温かいものは温かいまま、冷たいものは冷たいままで、飲み物の適温を長く維持することができます。



外寸 | 80×80×t3  
材質 | アルミ鑄物製・黒塗装仕上  
重量 | 約 120~150g

実用新案 申請中  
意匠登録

商品の外観・仕様などは、商品改良のため予告なく変更することがあります。あらかじめご了承ください。



使用方法  
温かい飲み物を置く場合は、あらかじめお湯に浸し、温めてからご使用ください。  
冷たい飲み物を置く場合は、冷蔵庫で冷やしてからお使いください。

[使用上の注意]  
○金属製ですので、容器を置く際、容器が破損をしないよう注意してご使用ください。特に薄いガラスや陶磁器には使わないでください。  
○食洗機にはかけないでください。また、陶器やガラス容器と一緒に洗わないでください(容器が壊れる可能性があります)  
○湯に入れる際には器に滑り込ませるようにゆっくりと入れ、やけどには十分ご注意ください。  
○金属製で重いため、落下などないようにお取り扱いに注意し、お子様の手の届かないところに保管してください。

[お手入れ方法]  
○洗剤などを使わず、よく絞った布が乾いた布で汚れを落としてください。

鑄造一筋 70 年。

いいものづくり  
株式会社 モリチュウ  
<http://www.morichu.co.jp>

048-283-1421

いいものづくり モリチュウ

〒334-0075 埼玉県川口市江戸袋 2-5-27 fax. 048-284-3100 / e-mail. info@morichu.co.jp

